

КИРПИЧ – НАЧАЛО НОВОГО



РИМХЕН

КИРПИЧ. НОВЫЕ РЕШЕНИЯ

КАТАЛОГ ПРОДУКЦИИ
ПЛИТКА СТАРЫЙ КИРПИЧ

RIEMCHEN.RU



ГИПЕРПРЕССОВАННАЯ ПЛИТКА, ЧТО ЭТО?

Гиперпрессованная плитка РИМХЕН – новинка отделочных материалов. Инновационные производственные технологии обеспечивают уникальные характеристики и универсальные свойства. Обладая всеми достоинствами клинкера, гиперпрессованный кирпич отличается более высокими техническими показателями и меньшей стоимостью. Внешний вид отделки гиперпрессованными материалами имитирует природный камень

ТЕХНОЛОГИЯ ПРОИЗВОДСТВА

В состав плитки входят доломит, цемент, натуральные пигменты.

Этапы производства гиперпрессованных изделий Римхен:

- дробление – получение мелкой фракции камня;
- дозация – обеспечение характеристик готовых изделий;
- перемешивание;
- двустороннее прессование при давлении до 300 т;
- пропаривание – активация процесса монолитной прочности.

Завод Римхен оснащен автоматизированной производственной линией европейского производства. Продукция Римхен соответствует требованиям ГОСТ, ЭКО и пожарной безопасности – подтверждено сертификатами.

ДЛЯ ЧЕГО НУЖНА?

Плитка РИМХЕН придаст эстетичный вид фасаду любого здания и одновременно надежно защитит фасадные материалы от негативного внешнего воздействия.

Фасадная и интерьерная гиперпрессованная плитка Римхен используется для внешней отделки домов, торговых и спортивных комплексов, бизнес-центров. Широкий ассортимент продукции позволяет создавать облицовку, имитирующую кирпичную кладку, натуральный камень.

Универсальный облицовочный материал подходит для облицовки стен из любого материала: камня, кирпича, дерева, металла и даже ПВХ сэндвич-панелей.



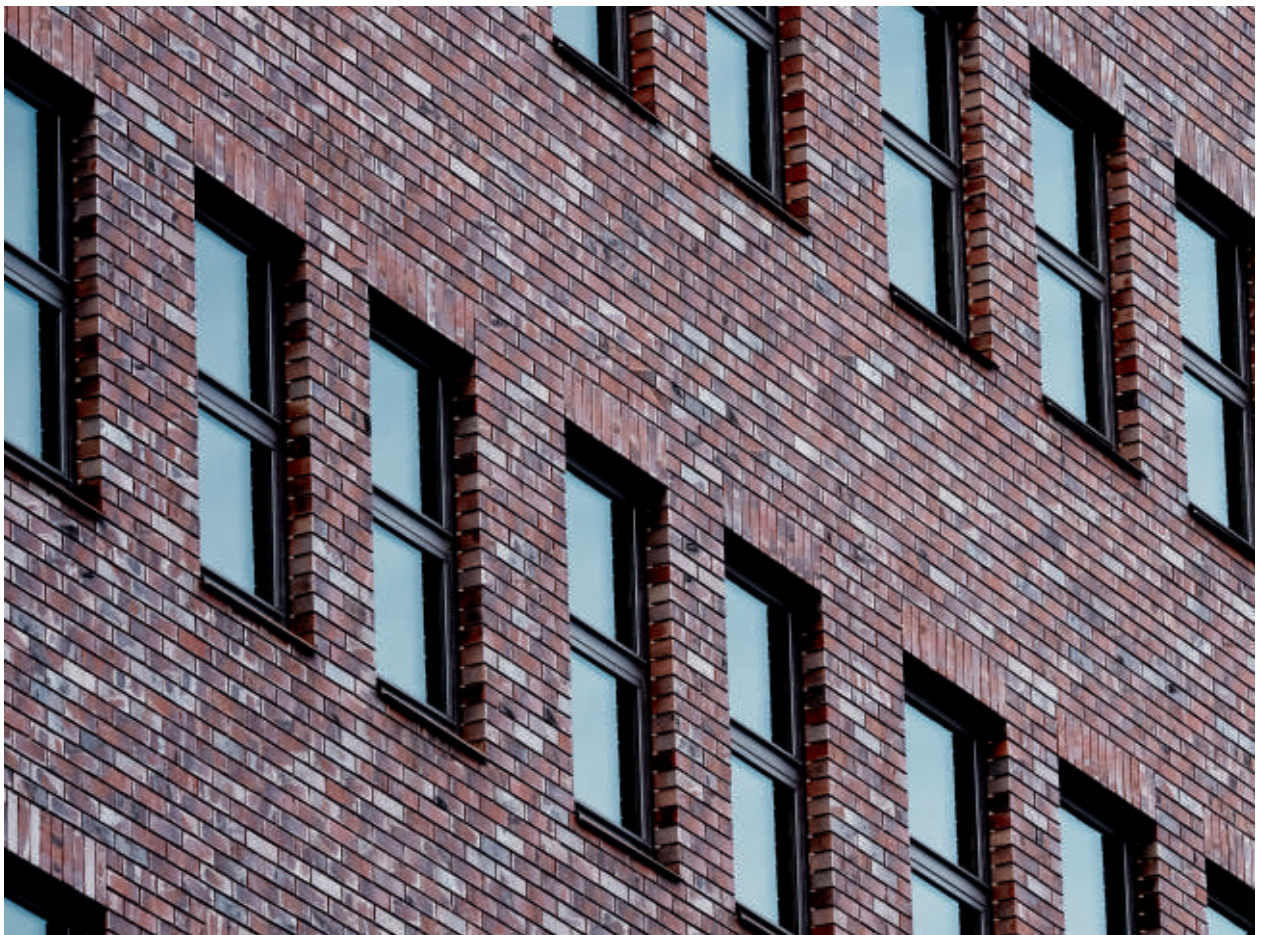
В интерьере плитку РИМХЕН чаще всего используют в стиле Лофт, в различных «сельских» и даже поп-арт стилях. Интерьерной плиткой отделываются стены домов и квартир, косметических салонов, ресторанов, производственных помещений. Она используется для сплошной облицовки или в качестве отделки каминов, печей, углов, дверных и оконных проемов, отдельных зон — домашнего кинотеатра, ресепшн, бара.

ОСОБЕННОСТИ

Гиперпрессованная плитка обладает рядом преимуществ, обеспечивающих заслуженную популярность и привлекающих внимание покупателей. Она обладает каменной прочностью и износоустойчивостью. Плитка инертна к внешним воздействиям, силы стихии не могут ее повредить.

Большим плюсом является долговечность этого материала – при условии профессионального монтажа. Срок эксплуатации гиперпрессованной плитки неограничен. Такой фасадной облицовке не страшна агрессия климатических факторов – жара, ультрафиолетовое излучение, мороз, высокая влажность. Плитка сохранит свою красоту и технические характеристики при любых условиях.

Плитка Римхен не выделяет токсичных веществ в окружающую среду при высоких температурах, намокании. В ее составе только натуральные материалы – экологически безопасные и негорючие.





СВОЙСТВА ГИПЕРПРЕССОВАННЫХ ИЗДЕЛИЙ

Марка прочности (облицовочная плитка и кирпич, пустотелый и полнотелый марок М)	200–500 (М) Высокий показатель позволяет использовать материал при строительстве многоэтажных зданий
Циклы замораживания, морозостойкость	F от 100 до 300 циклов
Водопоглощение	3–7%
Отклонение по геометрическим размерам	Не более 0,5 мм
Прочность растворного шва	Не менее 1,75 – в сравнении с силикатным кирпичом
Долговечность	До 200 лет
Экологичность	Кирпич состоит только из природных материалов – доломиты и небольшое количество цемента (5–10%).
Устойчив к агрессивным средам и климатическим воздействиям	Подходит для применения в любых климатических поясах. Пригоден для использования в зонах с экстремальными природными условиями, в сейсмоопасных зонах.

ОСОБЕННОСТИ

Гиперпрессованная плитка РИМХЕН имеет низкий уровень влагопоглощения. Данный показатель не превышает 3–7%. Ее можно использовать для облицовки помещений с повышенным уровнем влажности – ванных комнат, бань, саун, бассейнов.

Преимуществом облицовочной плитки РИМХЕН является возможность выбора варианта как по дизайнерским, так и по техническим показателям. В зависимости от характеристик конкретного помещения вносятся изменения в состав материала для корректировки влагопоглощения, прочности, теплопроводности.

Гиперпрессованная плитка является огнеустойчивой. Как и природный камень она не изменяет своих внешних характеристик от перепадов температур, способна выдержать более 250 циклов заморозки и разморозки. Облицовочная плитка используется для наружной и внутренней отделки, а также в неотапливаемых помещениях летних беседок, павильонов, автомобильных стоянок.

ТЕХНИЧЕСКИЕ ХАРАКТЕРИСТИКИ ПЛИТКИ «СТАРЫЙ КИРПИЧ»

Размер	240x64x20 мм
Вес плитки	550 г
Морозостойкость	F250
Предел прочности	M350
Водопоглощение	3-7 %
Теплопроводность	0,4-0,6 Вт/м*°C
Количество в 1 кв. м без учета шва	65 шт.



РИМХЕН
КИРПИЧ. НОВЫЕ РЕШЕНИЯ



ВИДЫ ПЛИТКИ

Большим преимуществом облицовочной плитки РИМХЕН является возможность выбора цвета и фактуры. Вы сможете подобрать модель на любой вкус как для внешней, так и внутренней отделки.

ГЛАДКАЯ ПЛИТКА



Популярный вариант внутренней отделки и облицовки фасадов жилых домов. Гладкая поверхность неприхотлива в эксплуатации. За ней легко ухаживать даже в интерьере кухни или ванной.

Внешне монолитная облицовка гармонично вписывается во многие стили экстерьеров и интерьеров.

РЕЛЬЕФНАЯ ПЛИТКА



Ломаные линии рельефа придают плитке «состаренный» вид. Облицовка рельефной плиткой РИМХЕН выглядит как потертая временем кирпичная или каменная кладка.

Вариант отделки фасадов, малых архитектурных форм и дизайнов в «кирпичных», «каменных» стилях.

ДИЗАЙН



Плитка РИМХЕН создана для реализации оригинальных дизайнерских решений. Сочетание широкой цветовой гаммы и различных фактур поверхности предоставляют неограниченные возможности для архитектурных, интерьерных и ландшафтных проектов.

Гладкая однотонная отделка, имитирующая кирпичную кладку – для неоклассицизма, ампира и эклектики. Она же – великолепное поле деятельности для будущих художников, мастеров граффити. Гладкая гиперпрессованная плитка отлично подходит для облицовки стен детских комнат.



Грубая фактура «старого кирпича» – лофт, гранж, рустик. Рельефная облицовка стен придаст атмосфере дух викторианской эпохи.

Вся плитка РИМХЕН окрашивается в массе. Потертости, царапины, сколы появившиеся в процессе эксплуатации не изменят цвета облицовки.



Сделать дом более уютным поможет жёлтая плитка. Она наполнит его теплотой и сделает нахождение в нём более комфортным.

Очень сдержанно и стильно смотрится чёрная плитка. Это отличное решение для отделки интерьеров в современном стиле, хай-тек, лофт, минимализм. При этом затирку для таких моделей выбирают такую же чёрную.

На дизайн всего покрытия в целом влияет цвет затирки. Он может быть схожим, а может быть на пару оттенков светлее или быть контрастным. Красная плитка с белой затиркой смотрится наиболее ярко.



Все модели плитки РИМХЕН имеют окраску в массе. Такие покрытия окрашены не только снаружи, но и по всей текстуре. Если вдруг плитка повредится, её цвет не поменяется. Покрытие будет смотреться даже более винтажно и необычно. Декоративные покрытия с окраской в массе не портятся и от потертостей и царапин



РИМХЕН

КИРПИЧ. НОВЫЕ РЕШЕНИЯ

riemchen.ru

Контакты завода-производителя:

info@riemchen.ru

8-800-550-07-64